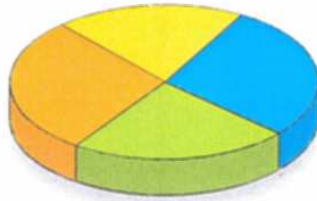


Les chiffres clés

LA PRODUCTION BÂTIMENT

2,012 milliards d'euros HT

> par activité*



- Logements neufs : 28,4 %
- Bâtiments non résidentiels neufs : 23,0 %
- Amélioration entretien de logements : 28,8 %
- Amélioration entretien de bâtiments non résidentiels : 19,8 %

> la construction neuve

En nombre

Logements collectifs	2 001
Logements individuels	4 548
Logements en résidence	166
Total	6 715

En surface

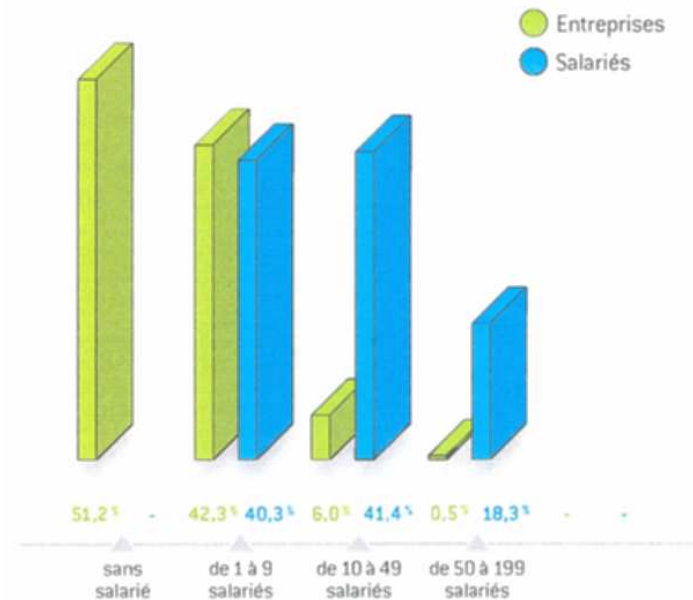
Bâtiments industriels et stockage	310 900 m ²
Bureaux	46 400 m ²
Commerces	67 400 m ²
Bâtiments publics	125 200 m ²
Autres	106 400 m ²
Total	656 300 m²

Sources : CERA / Ministère de l'Ecologie, du Développement et de l'Aménagement durables / DAEI / SES / SITADEL [*chiffres régionaux]

LES ENTREPRISES ET LES SALARIÉS DU BTP

6 206 entreprises dont
5 922 du Bâtiment et 284 des Travaux Publics occupent

19 536 salariés dont
14 748 du Bâtiment et 4 788 des Travaux Publics



Sources : INSEE - ASSEDIC - UFC réseau Congés Intempéries BTP - FNTP, estimation CERA / FFBRA

La conjoncture en Drôme

L'activité Bâtiment

Construction neuve de logements

Unité : nombre de logements Situation à fin	Cumul sur 12 mois		Rhône-Alpes
	sept 09	sept 09 / sept 08	
Logements AUTORISÉS			
Logements ordinaires	3 813	-20% ↓	
individuels	2 451	-14% ↓	
individuels purs	1 640	-23% ↓	
individuels groupés	811	+13% ↑	
collectifs	1 362	-30% ↓	
Logements en résidence	162		
Total logements	3 975	-18% ↓	- 26,8 %

Source : MEEDDM CGDD-SOES et DREAL sita@del2

La conjoncture en Drôme

L'activité Bâtiment

Construction neuve de locaux à usage autre qu'habitation

Situation à fin	Cumul sur 12 mois			Rhône-Alpes
	sept 09	sept 09 / sept 08		
Locaux AUTORISES				
Hébergement hôtelier	10	+177%	↗	
Bureaux	48	-25%	↘	
Commerce	48	-27%	↘	
Artisanat	18			
Industrie	195	+14%	↗	
Exploitation agricole et forestière	46	+35%	↗	
Entrepôt	69	-49%	↘	
Service public ou d'intérêt collectif	52	-27%	↘	
Total locaux	486	-11%	↘	- 18 %

Source : MEEDDM CGDD-SOES et DREAL sita@del2

La conjoncture

L'activité Matériaux de construction

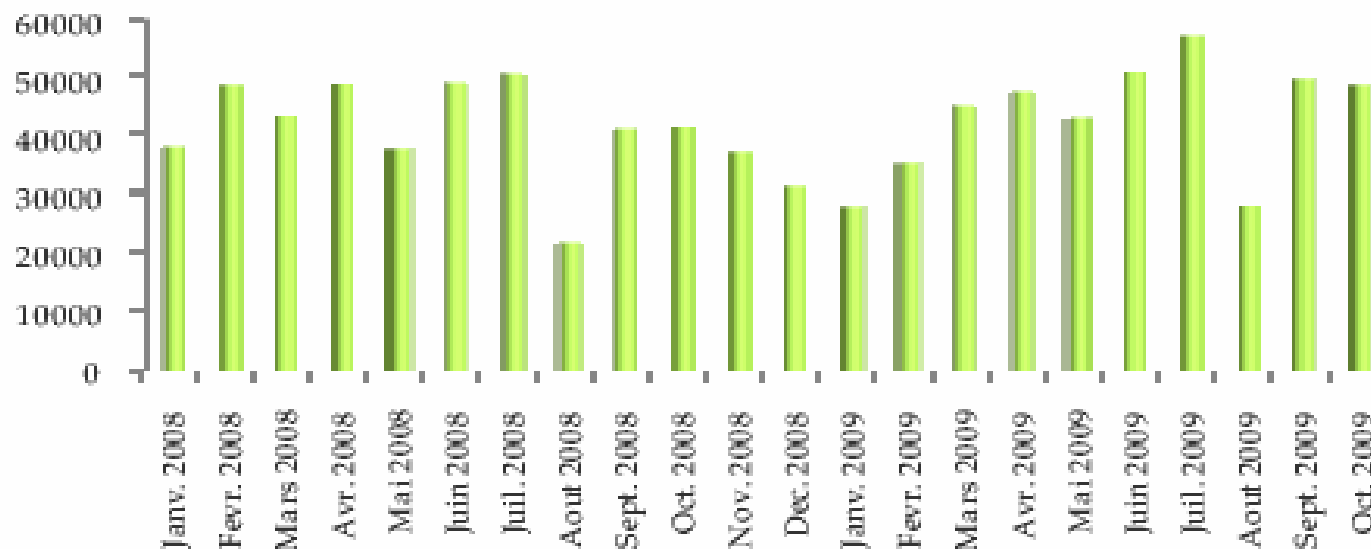
Béton Prêt à l'emploi

Une production de 48,7 milliers de m³ en octobre, soit + 3,2 % sur 10 mois cumulés

Production de Béton Prêt à l'emploi Drôme	Octobre 2009	10 mois 2009	10 mois 2009 / 10 mois 2008
	48 710 m ³	437 408 m ³	<i>Drôme</i> +3,2% ↗

Production mensuelle de BPE dans la Drôme

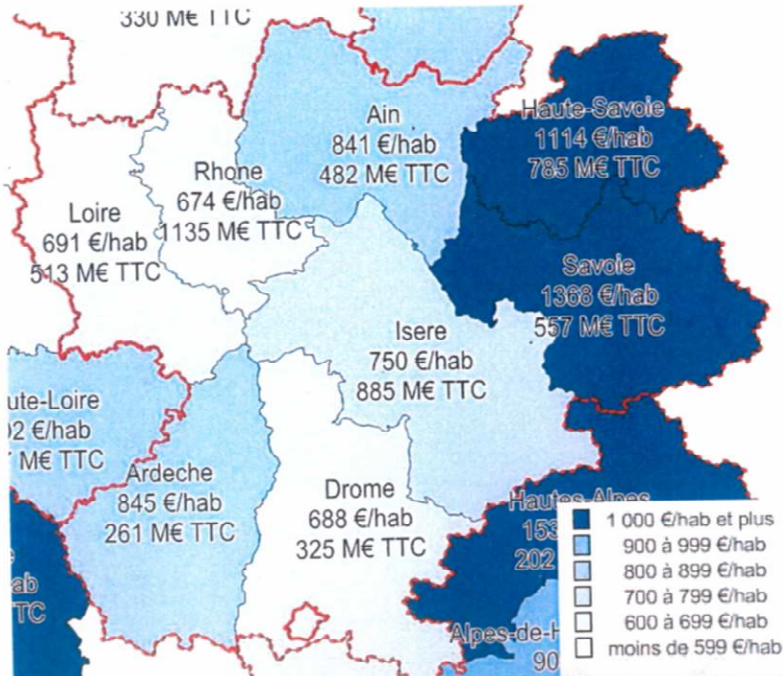
Unité : m³



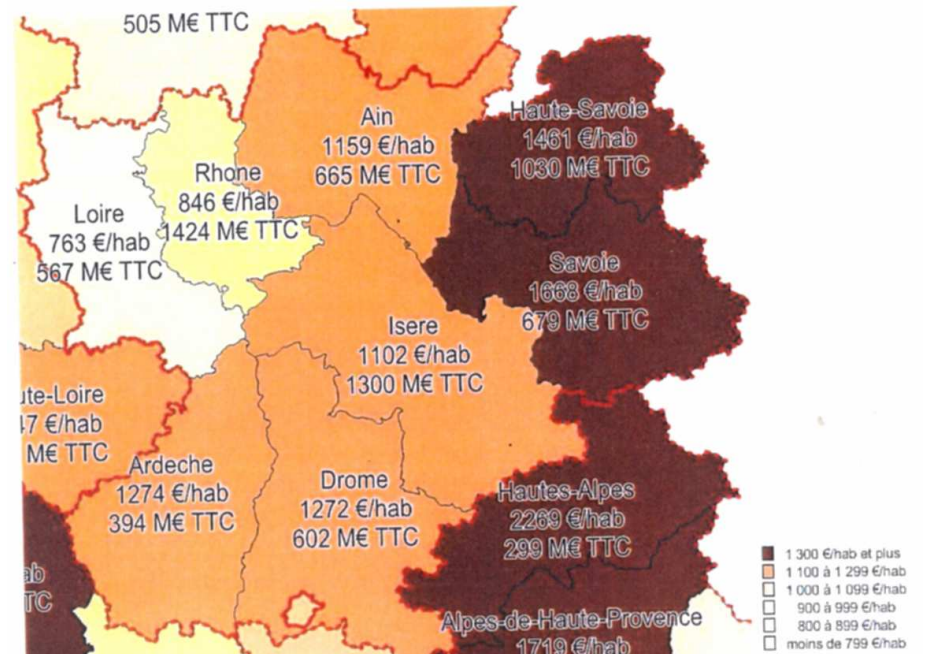
Source : SNBPE

La conjoncture

Dépenses des collectivités territoriales - Réalisations 2008 -



Dépenses des collectivités territoriales - Prévisions 2009 -



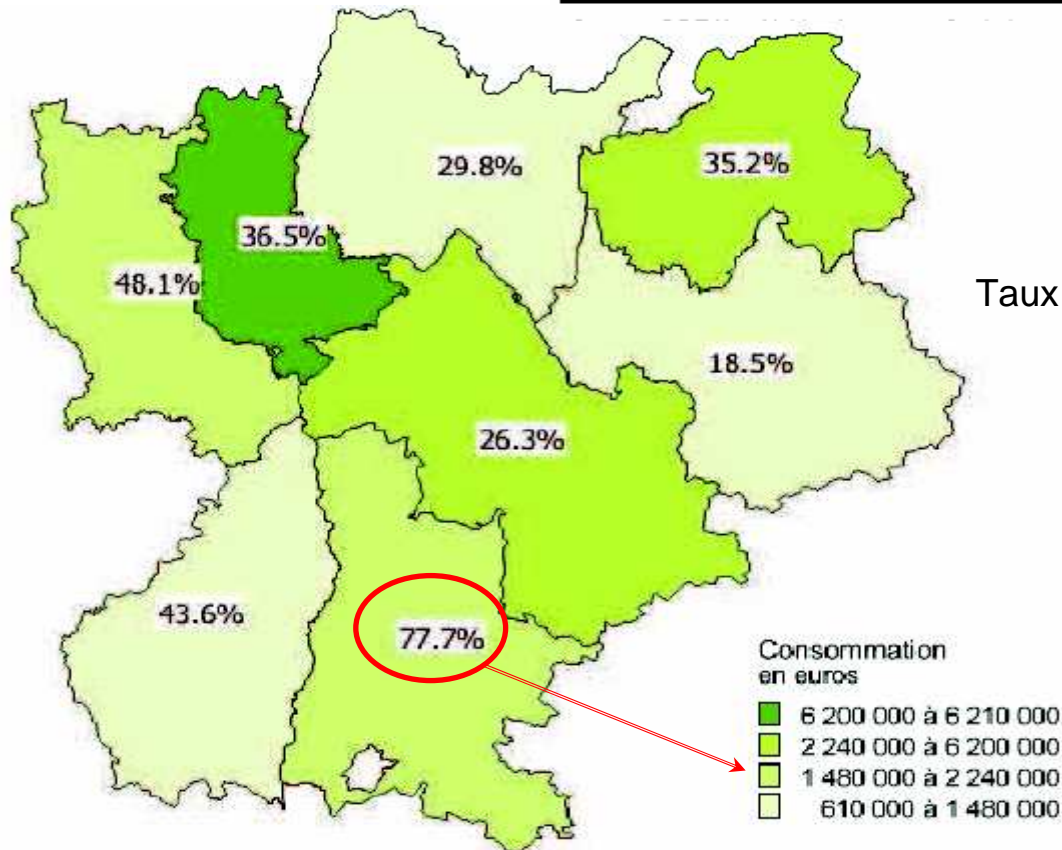
2008	2008	2009	2009/2008 : + 410 M€ + 70 %
ARDECHE	261 M€	394 M€	
DROME	325 M€	602 M€	
TOTAL	586 M€	996 M€	

La conjoncture

Financement du parc HLM

<i>Consommation en euros</i>	Situation à fin septembre 2009		
	Disponible	Consommation	Taux de réalisation
Financements totaux	46 400 000 €	16 409 918 €	35,4%

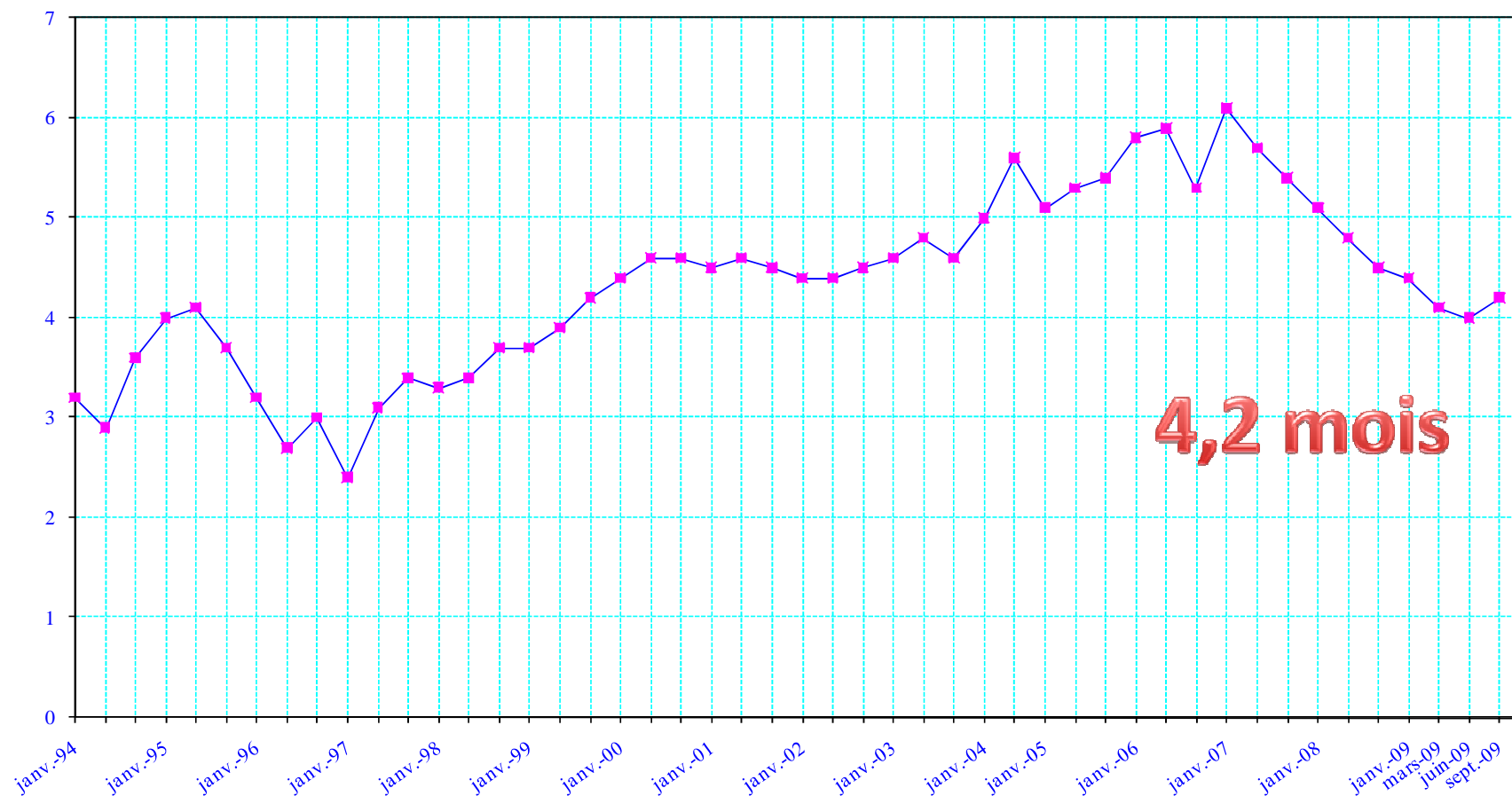
<i>Nombre de logements financés</i>	Situation à fin septembre 2009		
	Objectif	Réalisation	Taux de réalisation
Logements PLUS financés	7 750 logements	1 617 logements	20,9%
Logements PLAI financés	3 250 logements	636 logements	19,6%



Taux de consommation des financements publics
par département
situation à fin septembre 2009

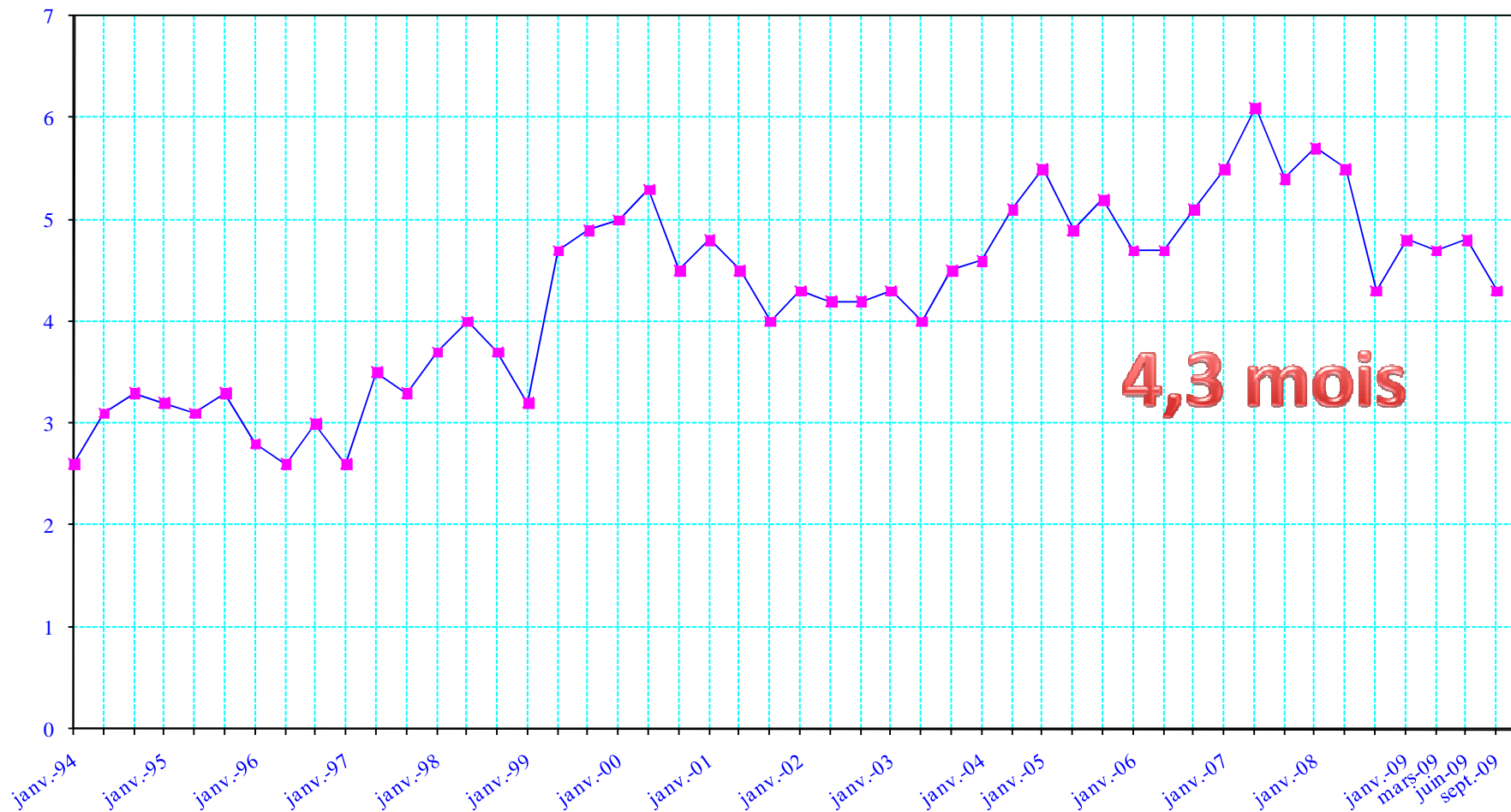
Résultats de l'enquête économique au 1^{er} septembre

Gros Oeuvre



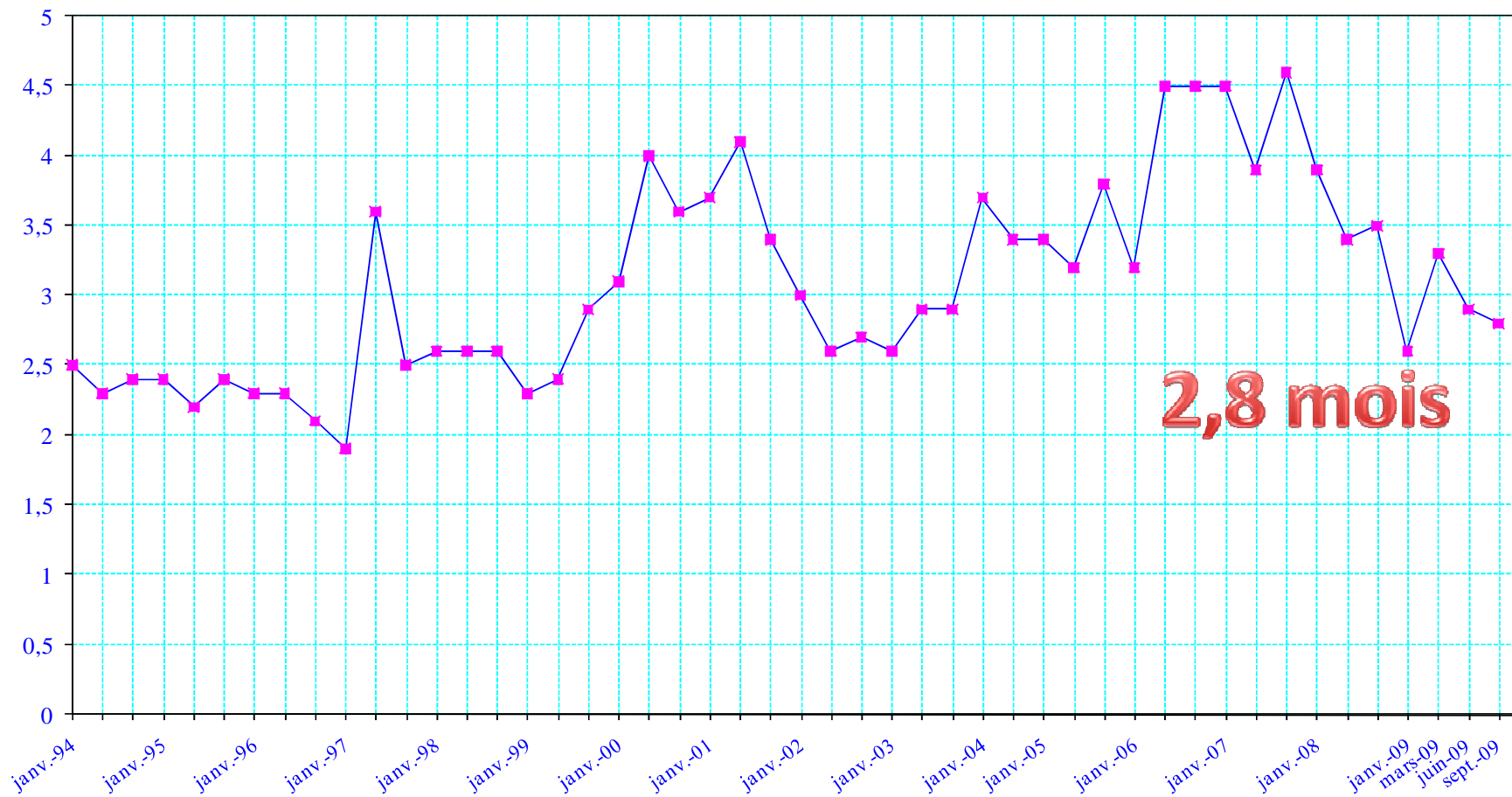
Résultats de l'enquête économique au 1^{er} septembre

Second Oeuvre



Résultats de l'enquête économique au 1^{er} septembre

Travaux Publics



La conjoncture

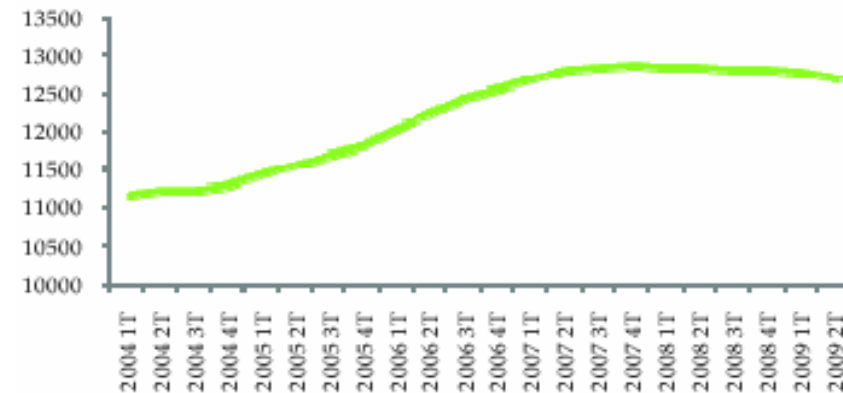
Le marché de l'emploi Bâtiment et Travaux Publics

Emploi salarié

12 747 salariés au 2^{ème} trimestre 2009, soit -1,1 % sur 1 an

Nombre de salariés de la Construction				
2009 2T	Évolution sur 1 trimestre		Évolution sur 1 an	
	Drôme	Rhône-Alpes	Drôme	Rhône-Alpes
12 747 salariés	-0,6%	-0,4%	-1,1%	-1,3%

Nombre de salariés de la Construction dans la Drôme

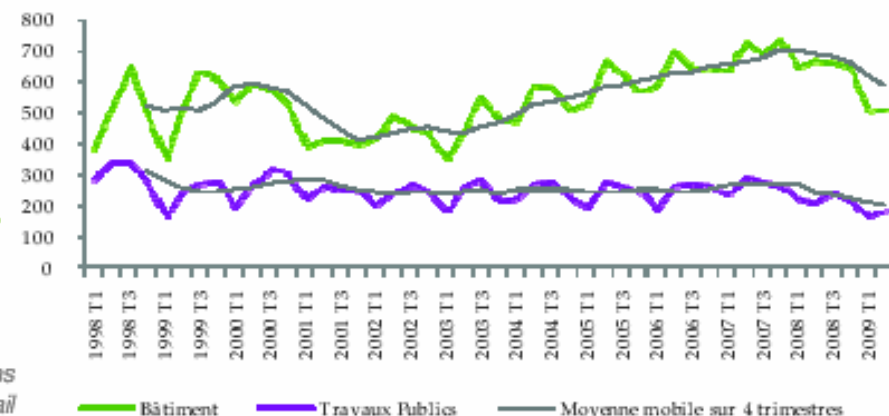


Emploi intérimaire

703 ETP au 1^{er} trimestre 2009, soit -20,2 % sur 1 an

Nombre d'emplois équivalent temps plein	1 T 2009	Évolution sur 1 an	
		Drôme	Rhône-Alpes
Bâtiment	517 ETP	-22,9%	-17,9%
Gros œuvre	119 ETP	-31,4%	-24,4%
Second Œuvre	398 ETP	-19,9%	-13,8%
Travaux Publics	186 ETP	-11,9%	-29,4%
Total BTP	703 ETP	-20,2%	-21,2%
Matériaux et structures métalliques	121 ETP	-18,6%	-50,1%

Emplois intérimaires dans le BTP dans la Drôme



Source : MES – DARES – Exploitation des fichiers UNEDIC des déclarations mensuelles des missions des agences de travail temporaire. Le volume de travail en équivalents-emplois temps plein est calculé en rapportant le volume de travail en semaines effectué par une personne à temps plein dans la Construction.

Résultats de l'enquête économique au 1^{er} septembre

Opinion des chefs d'entreprises

Evolution à 3 mois	→	Stabilisation : 67 % (57 % TP) Dégradation : 23 % (39 % TP)
Effectifs	→	-1 % sur trois mois - 2 % sur 9 mois
Licenciements économiques	→	23 depuis le 1 ^{er} juin 7 envisagés pour le 4 ^{ème} T
Chômage partiel	→	16 jours enregistrés sur 3 mois 294 jours envisagés pour le 4 ^{ème} T
Niveau des prix	→	Dégradation
Concurrence	→	Plus forte