

DÉMARCHE D'ÉVALUATION DU PDALPD

AXE 2 : PRÉVENIR LES EXPULSIONS

DONNÉES CHIFFRÉES

Rencontre Départementale
du 04 Juin 2013

- L A
D R O
M E - LE DÉPARTEMENT

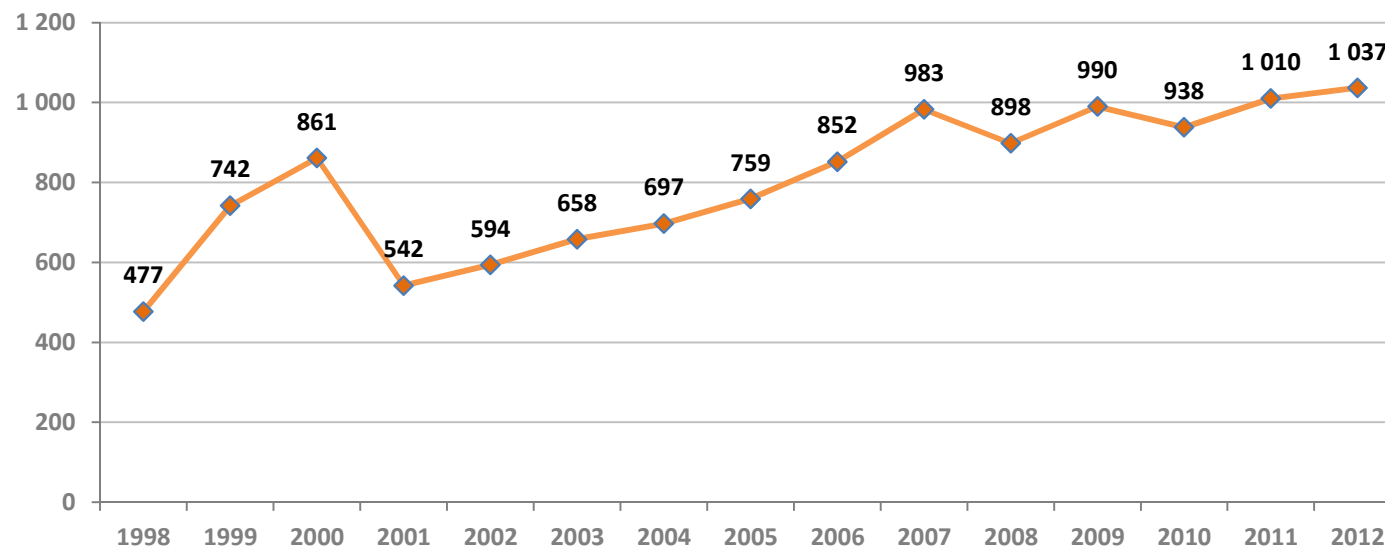


- **La phase précontentieuse**
- **La phase contentieuse**
- **La phase judiciaire**
- **La phase d'expulsion**
- **Actions menées en 2012 et 2013**

LA PHASE PRÉCONTENTIEUSE

La mobilisation des aides au maintien du FULH continue de croître en 2012

Evolution du nombre de ménages aidés pour une aide au maintien du FULH



1 037 ménages ont bénéficié d'une aide au maintien du FULH en 2012

Parc privé : 363

35% (31% en 2011)

Parc public : 674

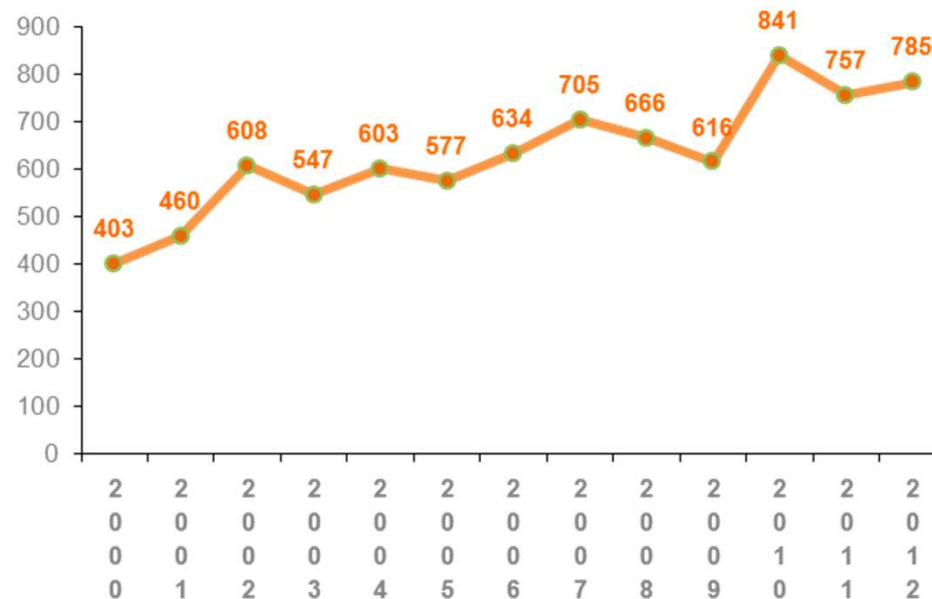
65% (39% en 2011)

A noter par ailleurs la très forte demande d'aides aux impayés énergie (5 806 dossiers en 2012)

LA PHASE CONTENTIEUSE

Une augmentation des assignations en 2012

Evolution du nombre d'assignation dans la Drôme



! Les chiffres des CLH du Valentinois et de la Drôme des Collines ont été affectés par la réorganisation des services de l'Etat de la sous préfecture de Valence courant 2009. Cette situation a conduit à une sous estimation des assignations sur ces territoires.

Privé : 52%
Public : 48%

Connus des services sociaux : 44%
Non connus : 56%

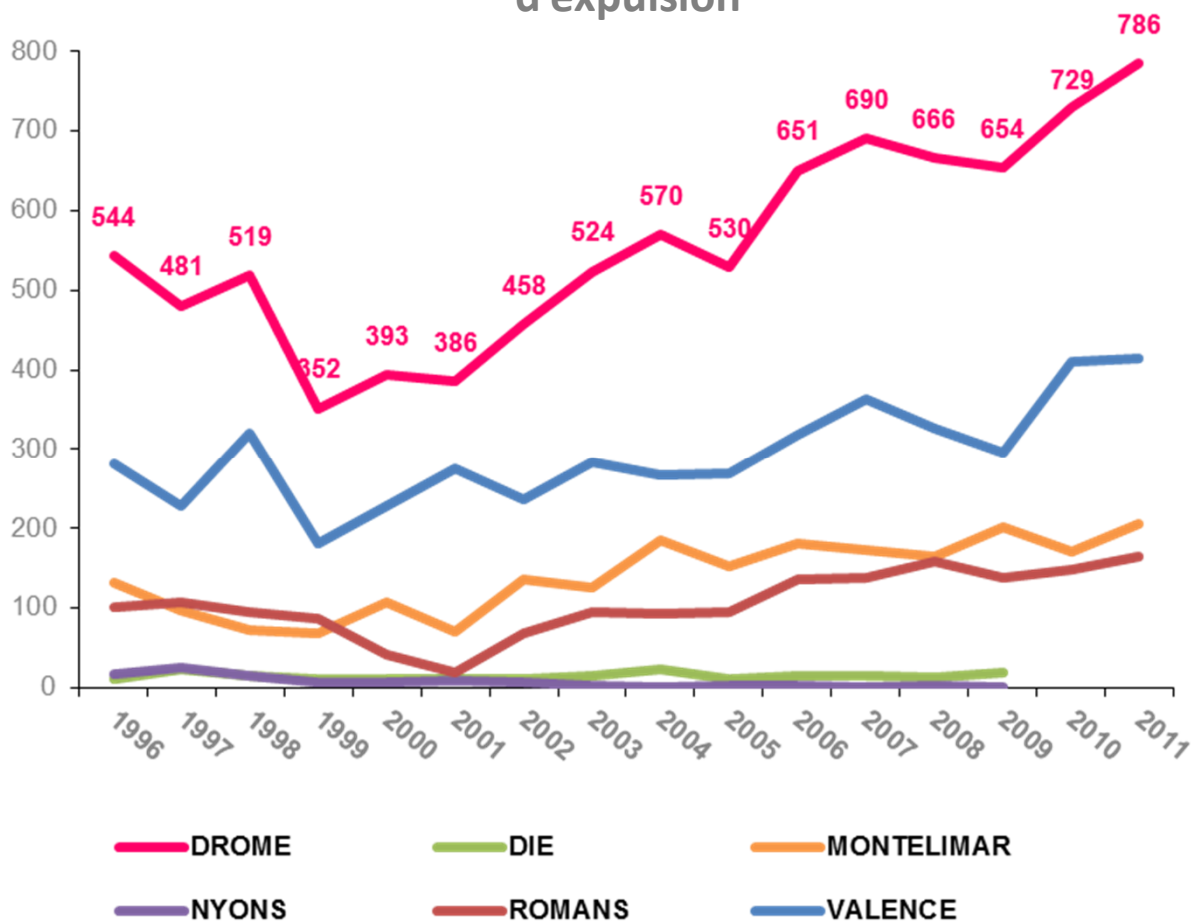
En 2012, 57% des ménages assignés ont été rencontrés par la DS26 ou l'ADIL26. (60% en 2011)

LA PHASE JUDICIAIRE

Une hausse brutale du nombre de décisions de justice

Taux de décisions contradictoires : 41,3% en 2011, en hausse par rapport à 2010 (40%)

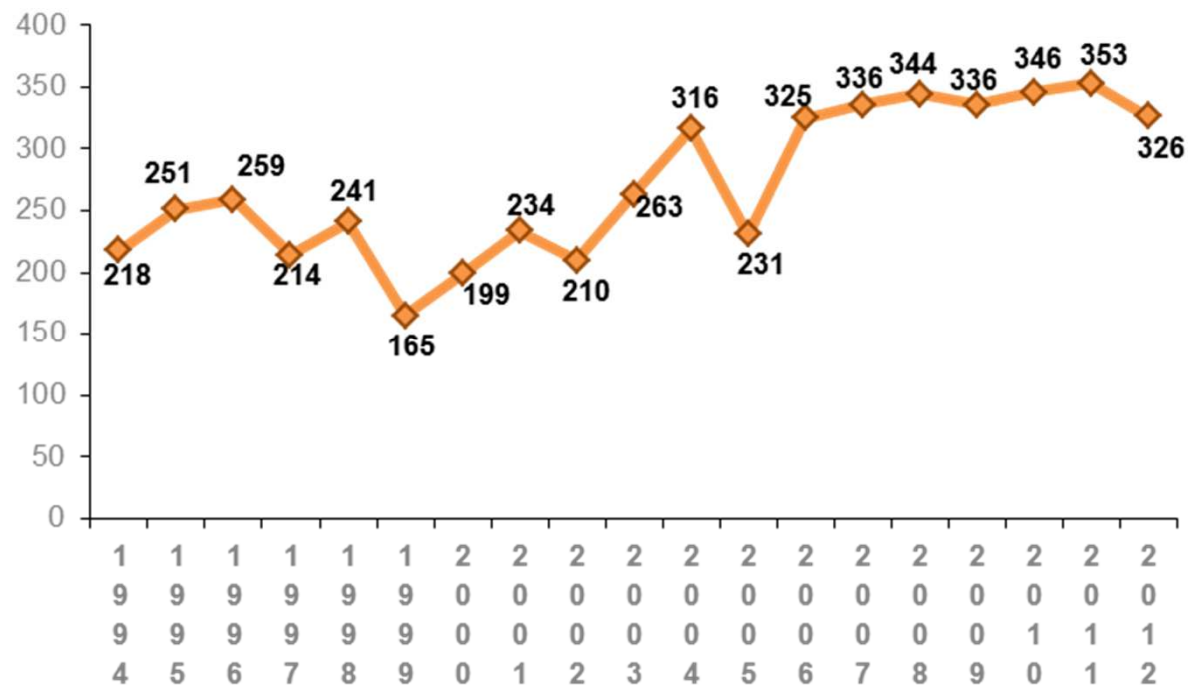
Nombre de décisions prononçant la demande d'expulsion



LA PHASE D'EXPULSION

Une diminution des commandements de quitter les lieux sur 2012

Nombre de commandements de quitter les lieux

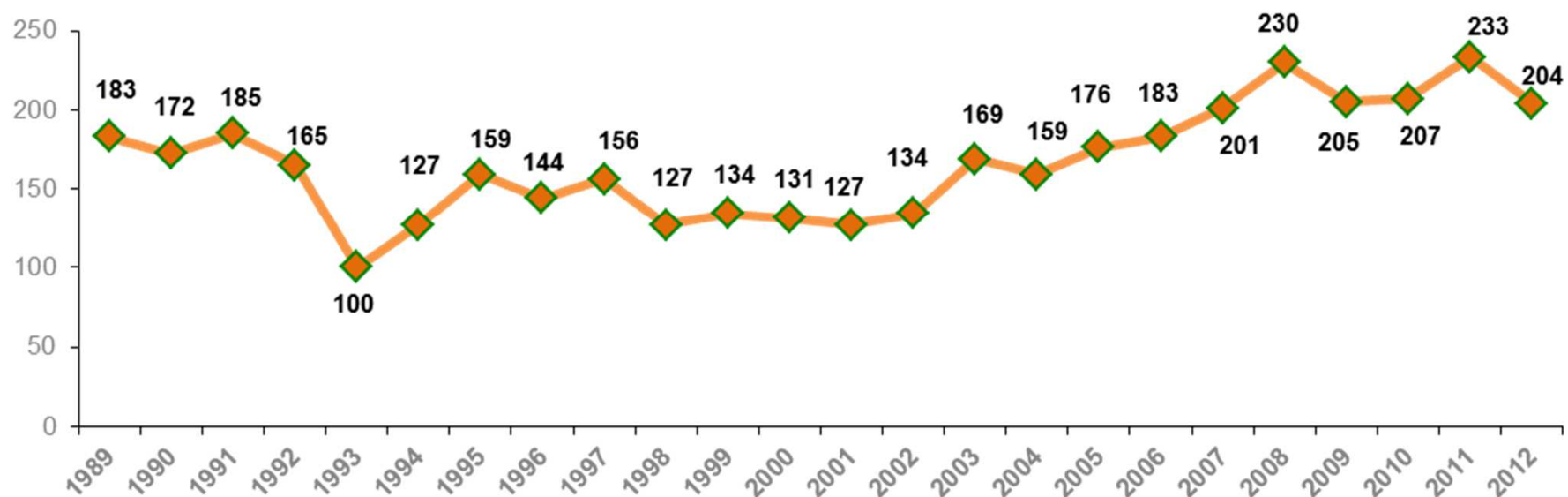


Après une chute en 2005, l'année 2006 marque une large reprise, poursuivie les années suivantes, avec jusqu'à 353 commandements en 2011. En 2012, on retrouve le niveau de 2006 avec 326 commandements.

LA PHASE D'EXPULSION

Depuis 2007, on observe plus de 200 demandes de concours de la force publique, avec un niveau record de 233 en 2011.

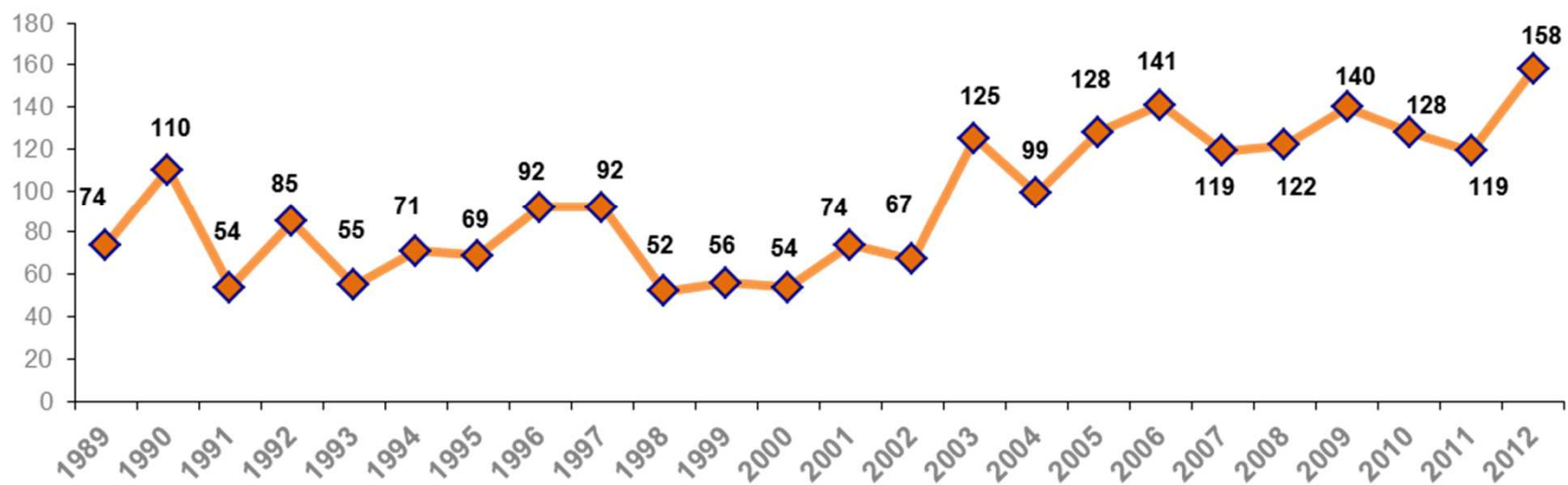
Evolution des demandes de concours de la force publique



LA PHASE D'EXPULSION

Des décisions de concours de la force publique en forte hausse sur 2012

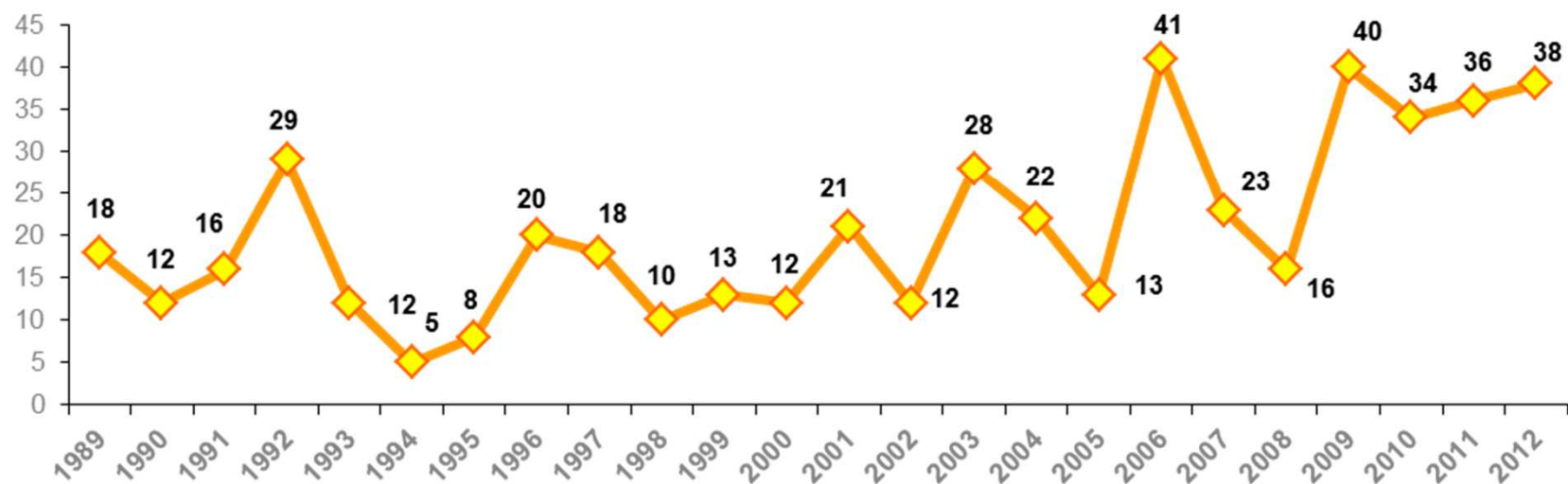
Evolution des décisions de concours de la force publique



LA PHASE D'EXPULSION

38 interventions de la force publique en 2012

Evolution des interventions de concours de la force publique



CONCLUSION

**Une aggravation
des risques
d'expulsions
malgré la charte de
prévention des
expulsions**

- Des ménages aidés par le FULH nombreux : **1 037 en 2012**
- Un nombre d'assignations pour impayés de loyer en hausse : **785 en 2012**
- Des commandements de quitter les lieux en baisse : **326 en 2012**
- Des demandes de concours de la force publique en baisse : **204 en 2012**
- Des décisions de concours de la force publique en forte hausse: **158 en 2012**
- Une stabilisation des interventions de la force publique : **38 en 2012**

LES ACTIONS MENÉES EN 2012

dans le cadre de la charte de prévention des expulsions :

- **Action 1** : Préparation du renouvellement de la Charte
- **Action 2** : Suivi du cadre législatif et réglementaire
- **Action 3** : analyse de l'articulation des procédures (rencontre avec la commission de surendettement)
- **Action 4** : Adaptation de la procédure d'enquête sociale et financière (information des bailleurs...)
- **Action 5** : Poursuite de l'action de sensibilisation des propriétaires bailleurs privés par des réunions d'information (Montélimar & Nyons)
- **Action 6** : Echange avec les organismes d'HLM

PERSPECTIVES POUR 2013

- **Articulation avec les campagnes nationales de prévention des expulsions**
- **Renouvellement de la charte de prévention des expulsions**
- **Contribution au renouvellement du PDALPD et au volet prévention des expulsions**
- **Relance des actions d'information des locataires pour la prévention de l'impayé (réédition du dépliant « loyer payé, expulsion évitée »)**
- **Poursuite de l'action de sensibilisation des propriétaires bailleurs privés et publics à l'action précontentieuse (réunion à Valence et Romans)**
- **Rencontre avec les juges des tribunaux d'instance sur l'enquête financière et sociale**
- **Veille sur l'évolution du cadre législatif et réglementaire**