

**Plan Départemental d'Action pour le Logement et l'hébergement des Personnes Défavorisées**

-

**Commission partenariale / Comité de pilotage**

-

23 juin 2015 – Site de Bésignoles

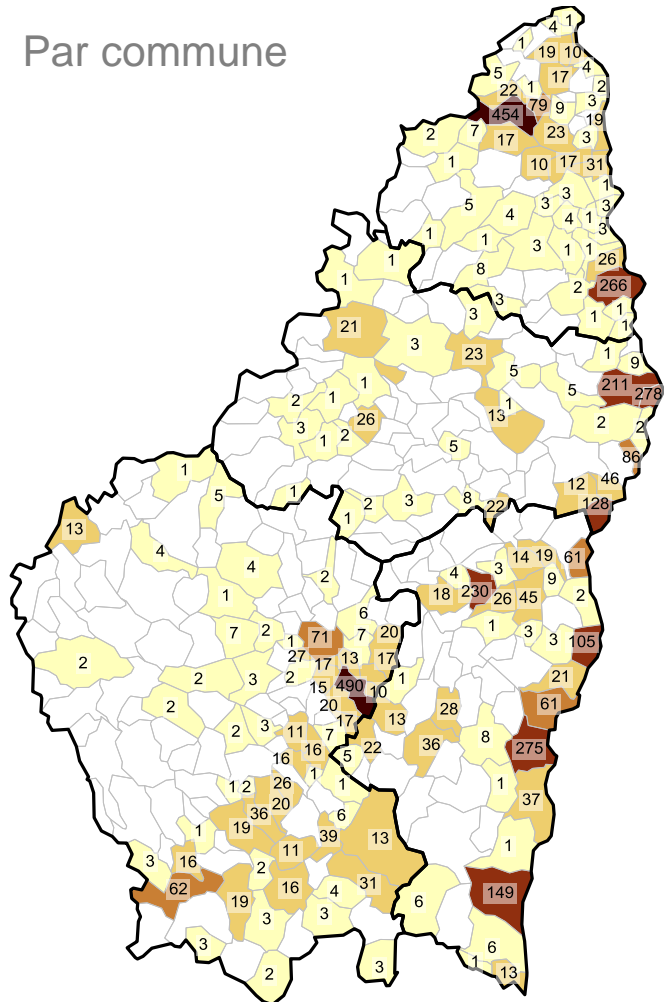
*Intervention de l'ADIL 26 :*

# LA DEMANDE EN LOGEMENT SOCIAL



La demande active au 1<sup>er</sup> Janvier 2015 (première commune demandée)

Par commune

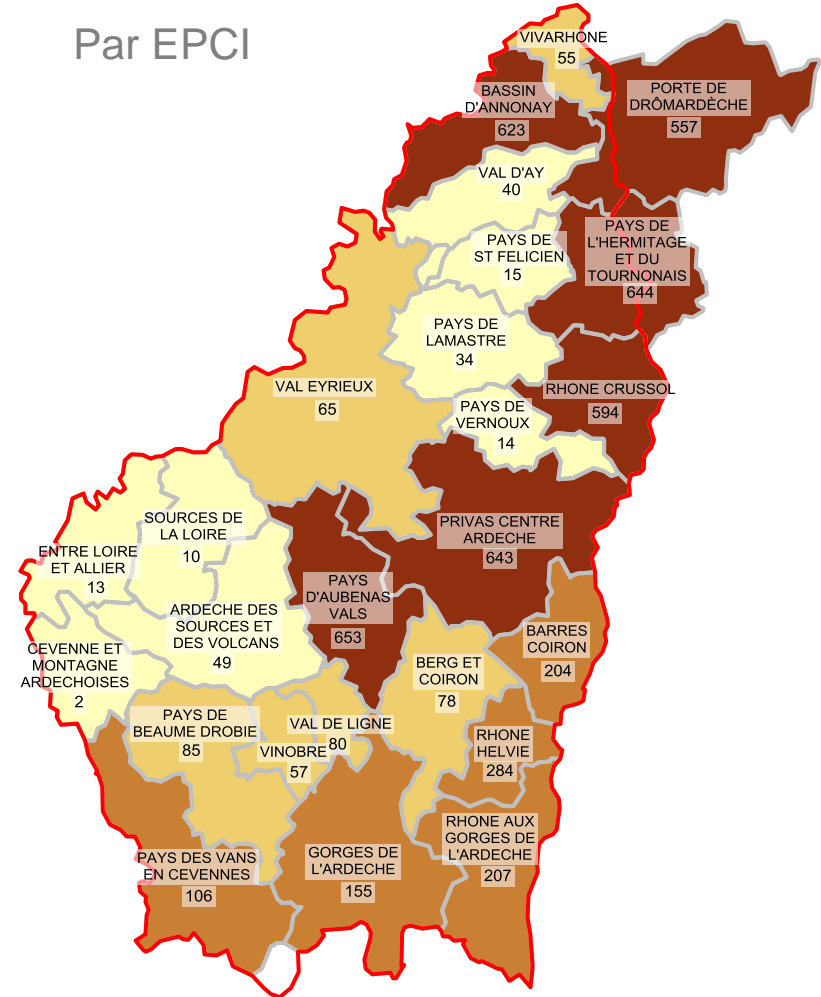


Nb de demandes actives

- de 1 à 10
- de 10 à 50
- de 50 à 100
- de 100 à 400
- de 400 à 490

— Territoires d'action sociale

Par EPCI



Nb de demandes actives

- de 2 à 50
- de 50 à 100
- de 100 à 500
- de 500 à 1 000
- de 1 000 à 653

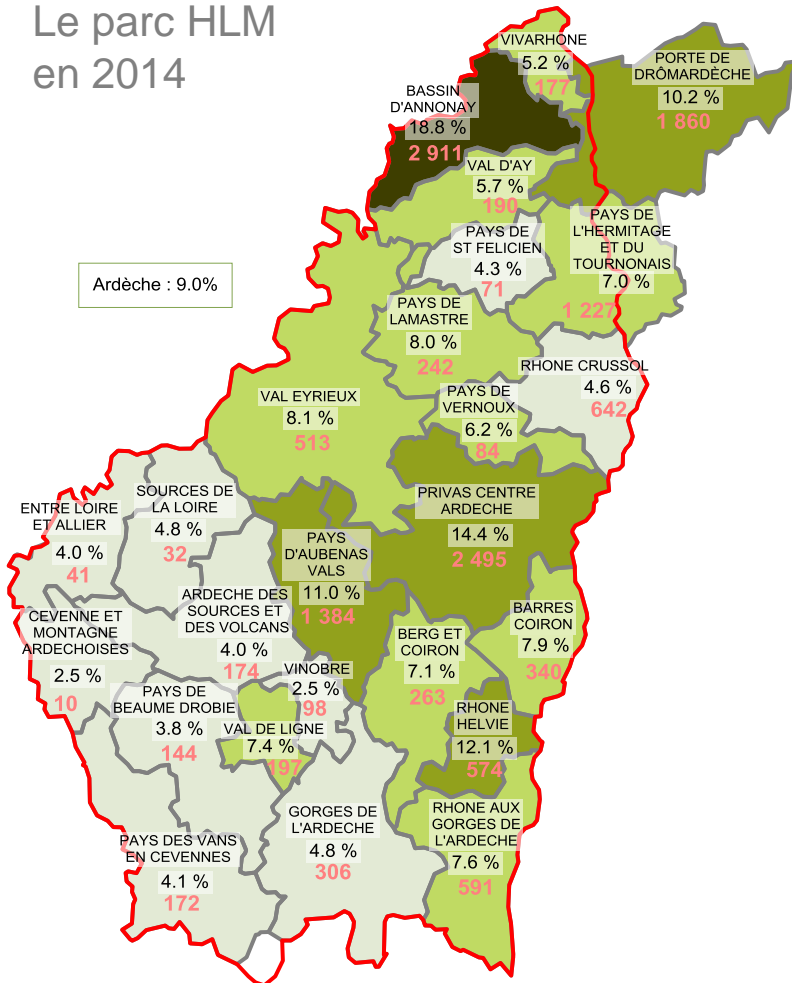
— EPCI

— Limites départementales

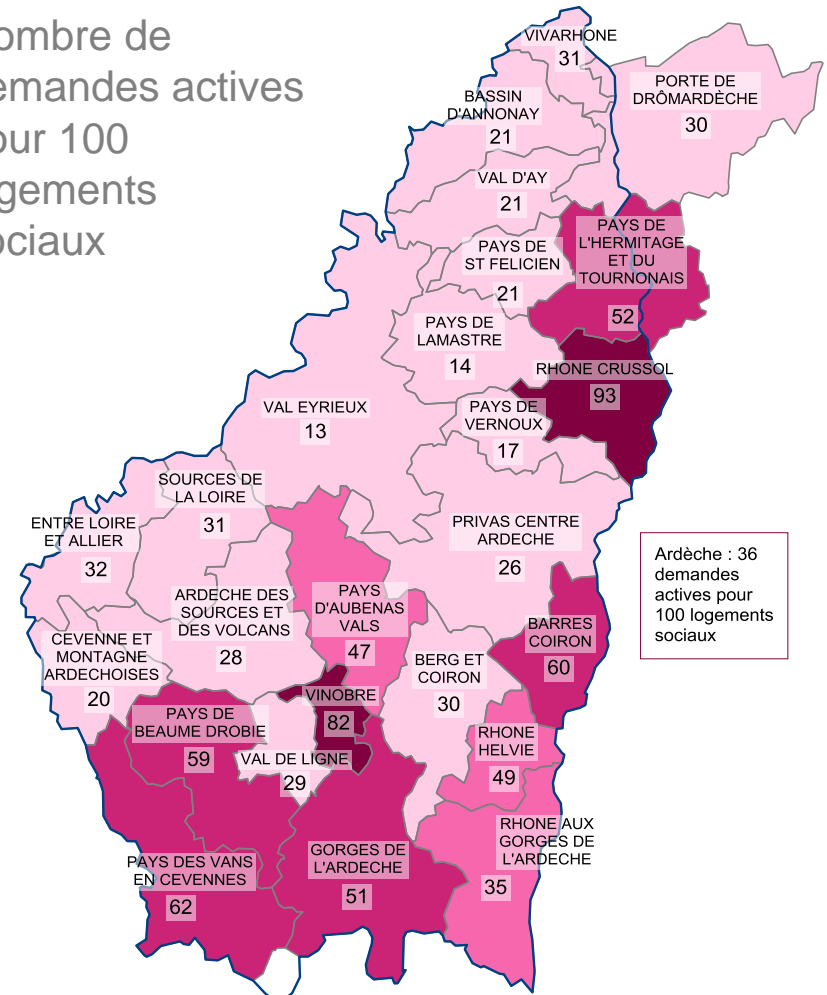


Parc social et demande de logements sociaux

Le parc HLM en 2014



Nombre de demandes actives pour 100 logements sociaux



% de logements HLM en 2014 :  
 de 0 à 5%  
 de 5 à 10%  
 de 10 à 15%  
 de 15 à 19%  
 EPCI  
 Limites départementales  
 50 : Nb de logements HLM en 2014

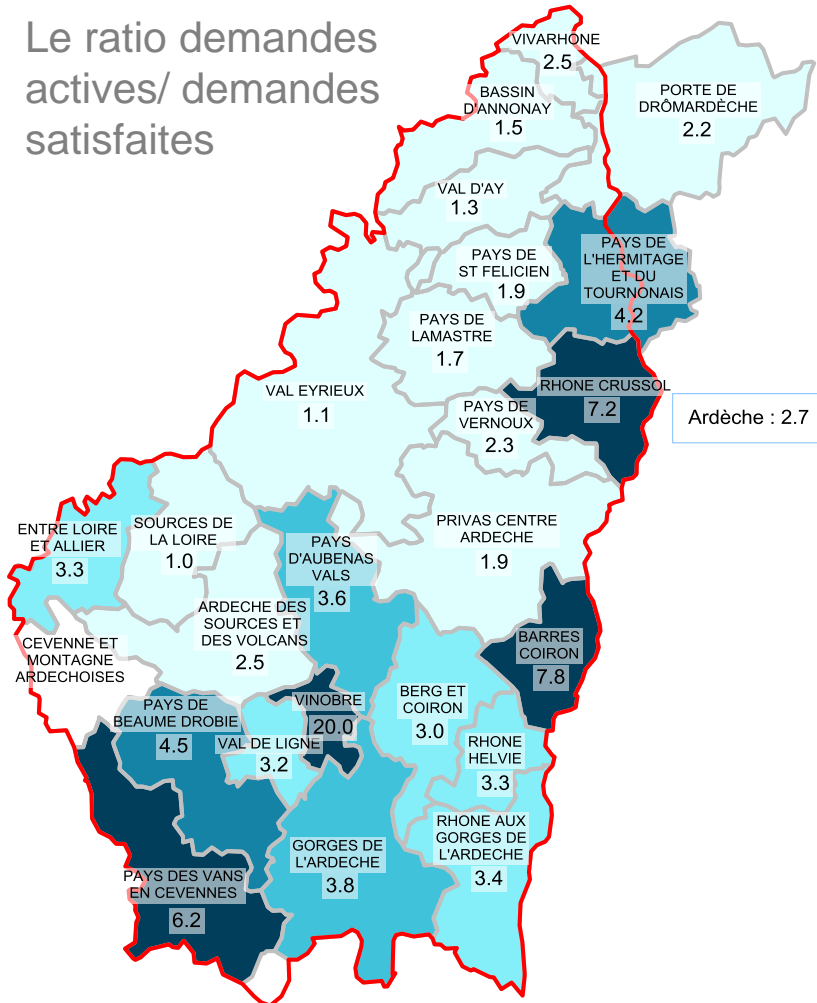
Nombre de demandes actives pour 100 logements HLM :  
 de 13 à 33  
 de 33 à 50  
 de 50 à 75  
 de 75 à 93  
 Limites départementales  
 EPCI

Système national d'enregistrement, extraction ADIL26, 31/12/2015 ; RPLS 2014



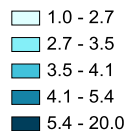
## Deux indicateurs de tension du marché

Le ratio demandes actives / demandes satisfaites



Ardèche : 2.7

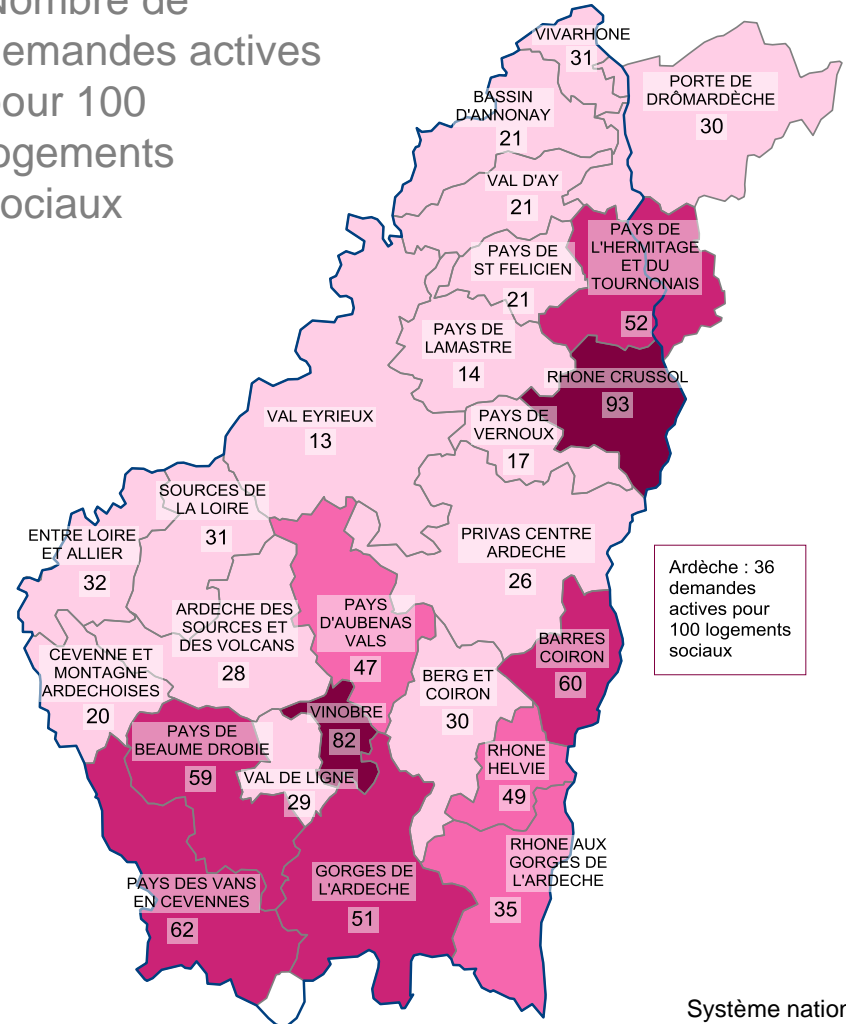
Ratio demandes actives / demandes satisfaites:



— EPCI

— Limites départementales

Nombre de demandes actives pour 100 logements sociaux



Ardèche : 36 demandes actives pour 100 logements sociaux

Nombre de demandes actives pour 100 logements HLM :



— Limites départementales

— EPCI

